

Bozza provvisoria



**SAPIENZA**  
UNIVERSITÀ DI ROMA

**Indagine conoscitiva  
sul tema della riforma fiscale  
Commissione Finanze del Senato  
(tabelle e grafici)**

**Audizione del prof. Antonio Pedone**

Roma, 25 gennaio 2012

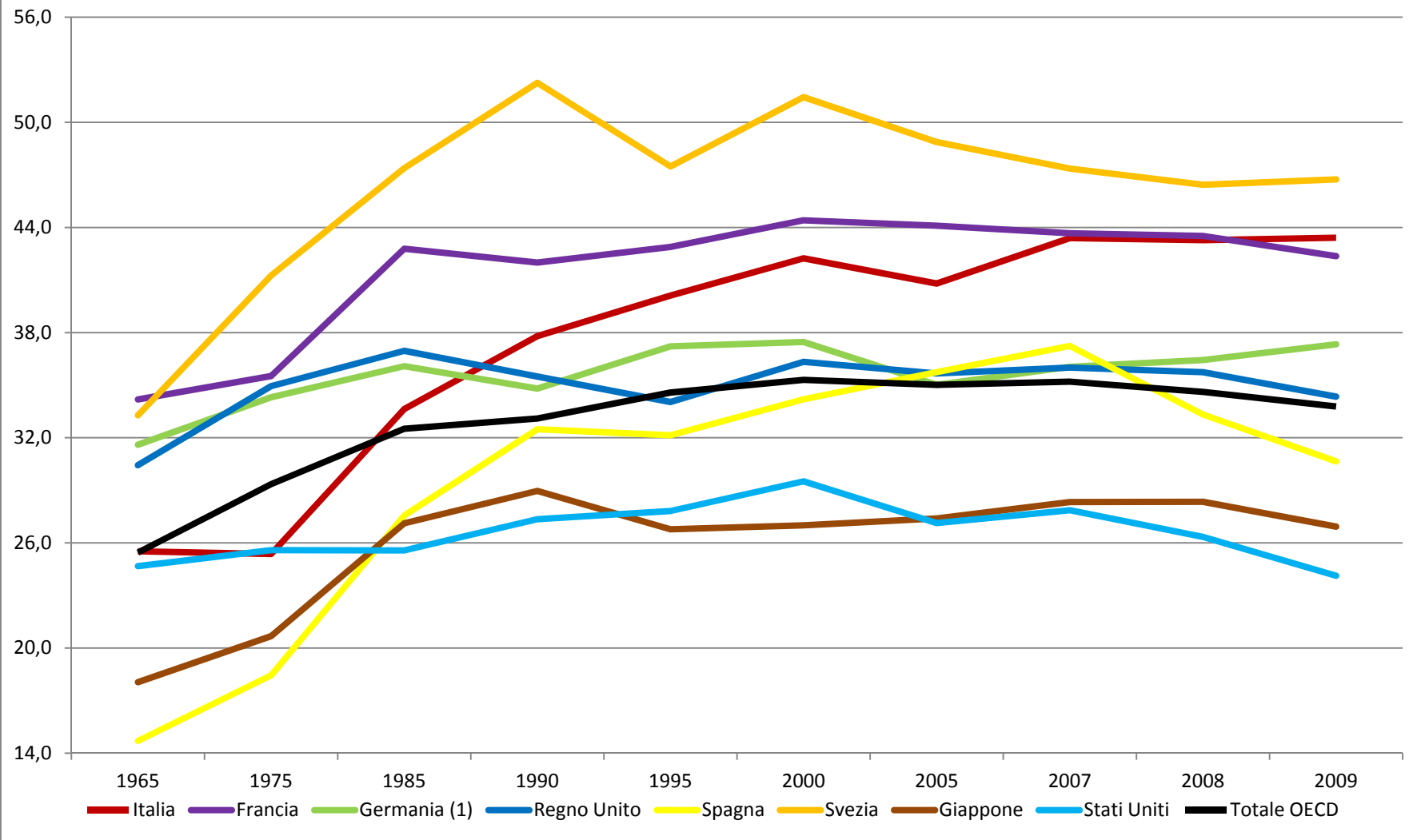
**Tab. 1 - Pressione tributaria complessiva (in % del Pil)**

	Italia	Francia	Germania (1)	Regno Unito	Spagna	Svezia	Giappone	Stati Uniti	Totale OECD
1965	25,5	34,2	31,6	30,4	14,7	33,3	18,0	24,7	<b>25,4</b>
1975	25,4	35,5	34,3	34,9	18,4	41,3	20,7	25,6	<b>29,4</b>
1985	33,6	42,8	36,1	37,0	27,6	47,4	27,1	25,6	<b>32,5</b>
1990	37,8	42,0	34,8	35,5	32,5	52,3	29,0	27,4	<b>33,1</b>
1995	40,1	42,9	37,2	34,0	32,1	47,5	26,8	27,8	<b>34,6</b>
2000	42,2	44,4	37,5	36,3	34,2	51,4	27,0	29,5	<b>35,3</b>
2005	40,8	44,1	35,0	35,7	35,7	48,9	27,4	27,1	<b>35,0</b>
2007	43,4	43,7	36,0	36,0	37,2	47,4	28,3	27,9	<b>35,2</b>
2008	43,3	43,5	36,4	35,7	33,3	46,4	28,3	26,3	<b>34,6</b>
2009	43,4	42,4	37,3	34,3	30,6	46,7	26,9	24,1	<b>33,8</b>
1995-1975	14,7	7,4	2,9	-0,9	13,7	6,2	6,1	2,2	5,2
2009-1975	18,0	6,8	3,0	-0,6	12,2	5,5	6,2	-1,5	4,4

1 : Dal 1991 i dati si riferiscono alla Germania riunificata.

Source : OECD Revenue Statistics 2011.

**Grafico 1: Pressione tributaria complessiva (in % del PIL)**

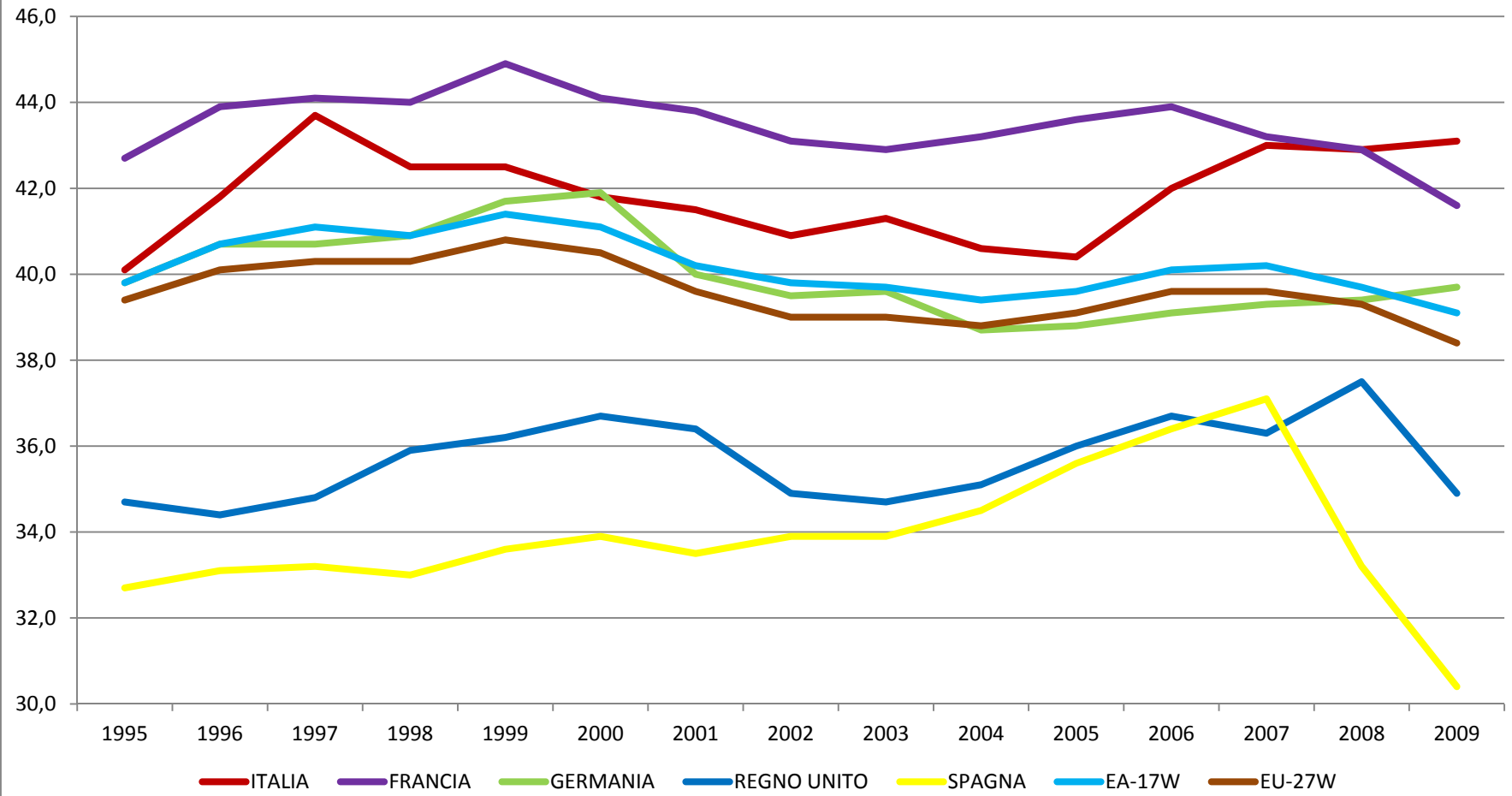


**Tab. 2 - PRESSIONE TRIBUTARIA COMPLESSIVA IN % DEL PIL**

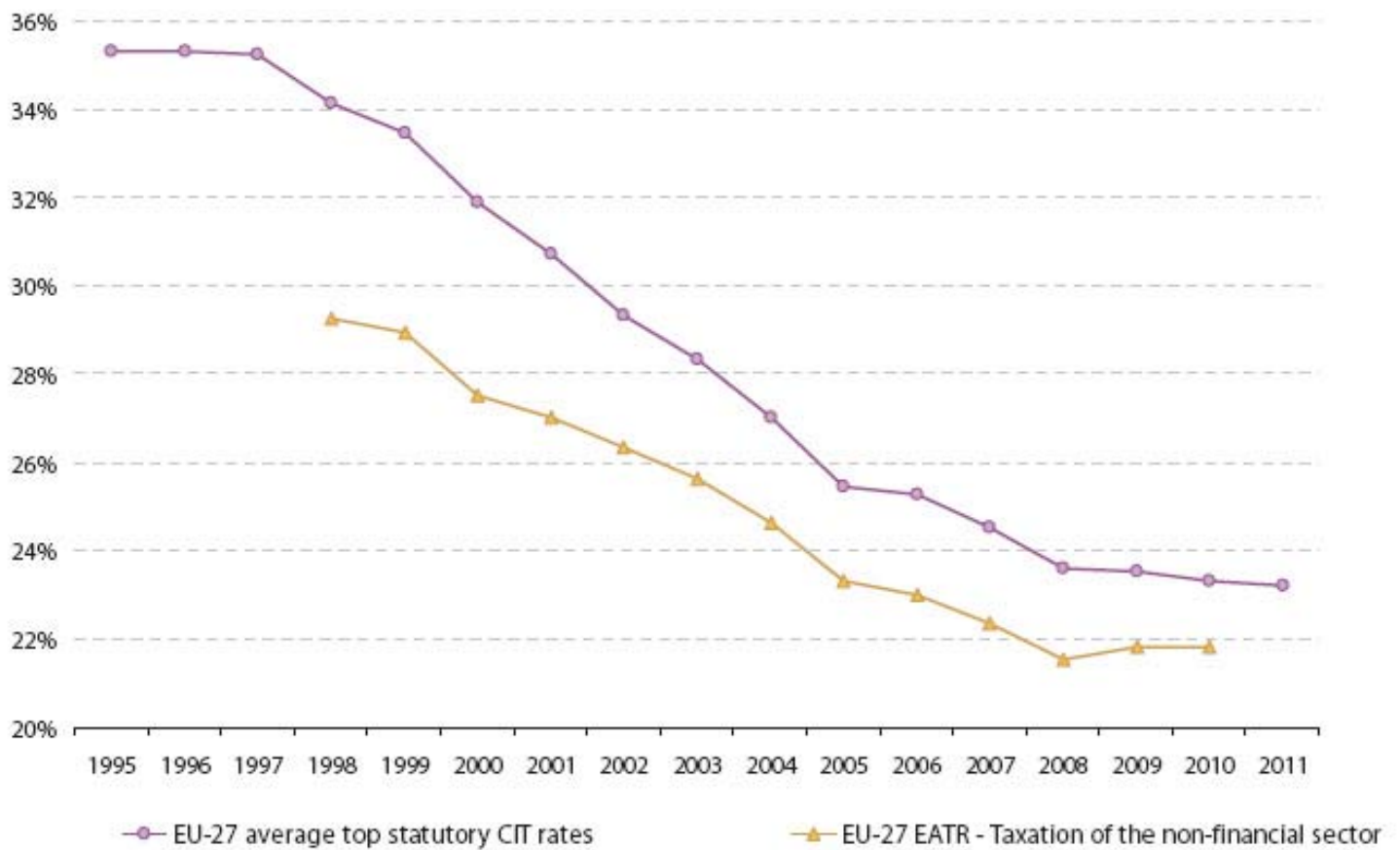
																Variazioni		Ranking	
	1995	1996	1997	1998	1999	2000	2001	2002	2003	2004	2005	2006	2007	2008	2009	2009-1995	2009-2000	1995	2009
ITALIA	40,1	41,8	43,7	42,5	42,5	41,8	41,5	40,9	41,3	40,6	40,4	42,0	43,0	42,9	43,1	3,1	1,4	10	4
FRANCIA	42,7	43,9	44,1	44,0	44,9	44,1	43,8	43,1	42,9	43,2	43,6	43,9	43,2	42,9	41,6	-1,1	-2,5	5	7
GERMANIA	39,8	40,7	40,7	40,9	41,7	41,9	40,0	39,5	39,6	38,7	38,8	39,1	39,3	39,4	39,7	-0,1	-2,1	11	8
REGNO UNITO	34,7	34,4	34,8	35,9	36,2	36,7	36,4	34,9	34,7	35,1	36,0	36,7	36,3	37,5	34,9	0,2	-1,8	17	15
SPAGNA	32,7	33,1	33,2	33,0	33,6	33,9	33,5	33,9	33,9	34,5	35,6	36,4	37,1	33,2	30,4	-2,3	-3,5	20	20
EA-17W	39,8	40,7	41,1	40,9	41,4	41,1	40,2	39,8	39,7	39,4	39,6	40,1	40,2	39,7	39,1	-0,7	-2,1		
EA-17A	36,7	36,9	37,1	37,2	37,3	37,3	37,0	36,9	36,8	36,6	37,0	37,1	37,4	37,0	36,5	-0,2	-0,8		
EU-27W	39,4	40,1	40,3	40,3	40,8	40,5	39,6	39,0	39,0	38,8	39,1	39,6	39,6	39,3	38,4	-1,0	-2,1		
EU-27A	36,6	36,5	36,7	37,1	37,2	37,0	36,4	36,1	36,2	36,2	36,6	36,7	37,2	36,7	35,8	-0,7	-1,1		

Fonte: European Commission (2011).

**Grafico 2: Pressione tributaria complessiva in % del Pil**

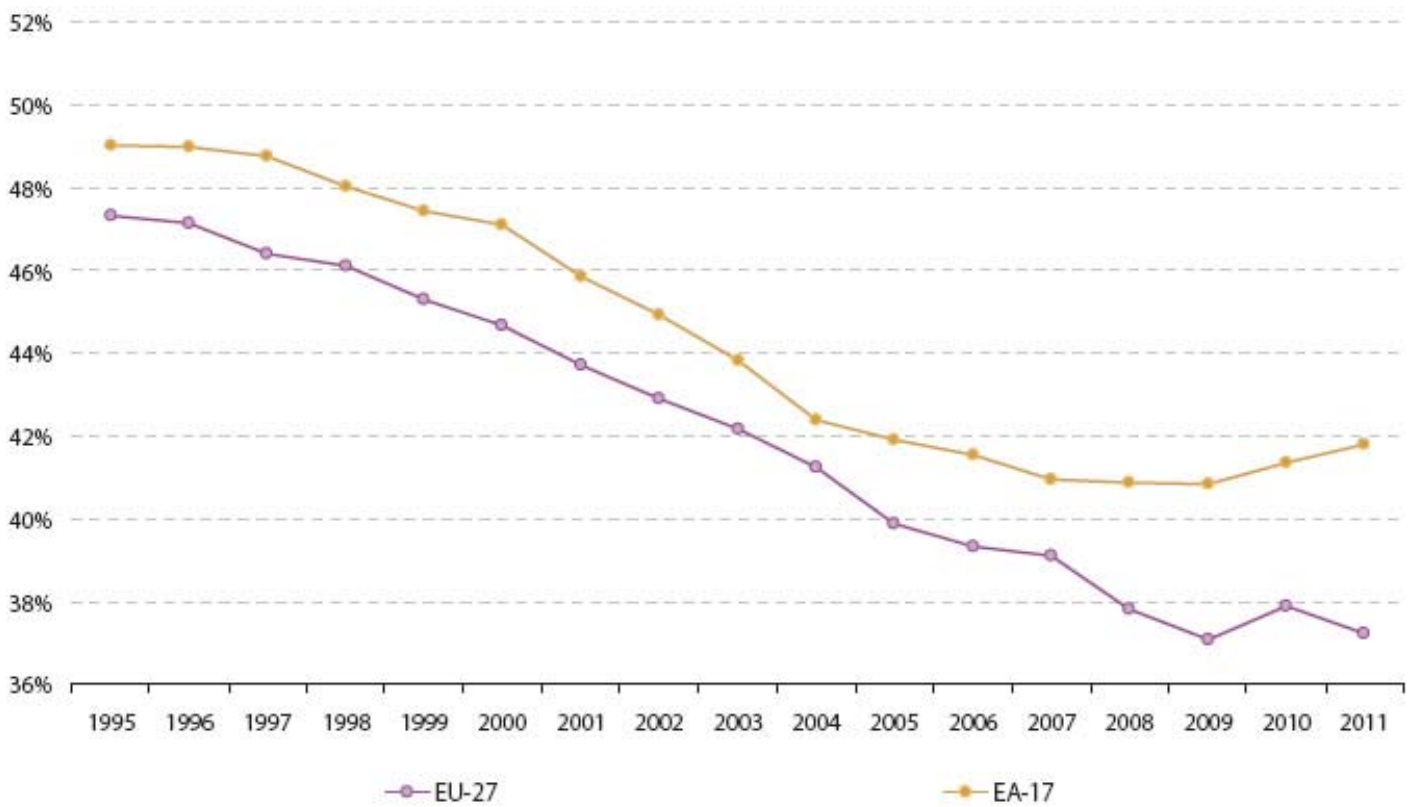


**Grafico 3: Corporate Income Tax rates and Average Effective Taxation indicators, EU-27, 1995-2011**



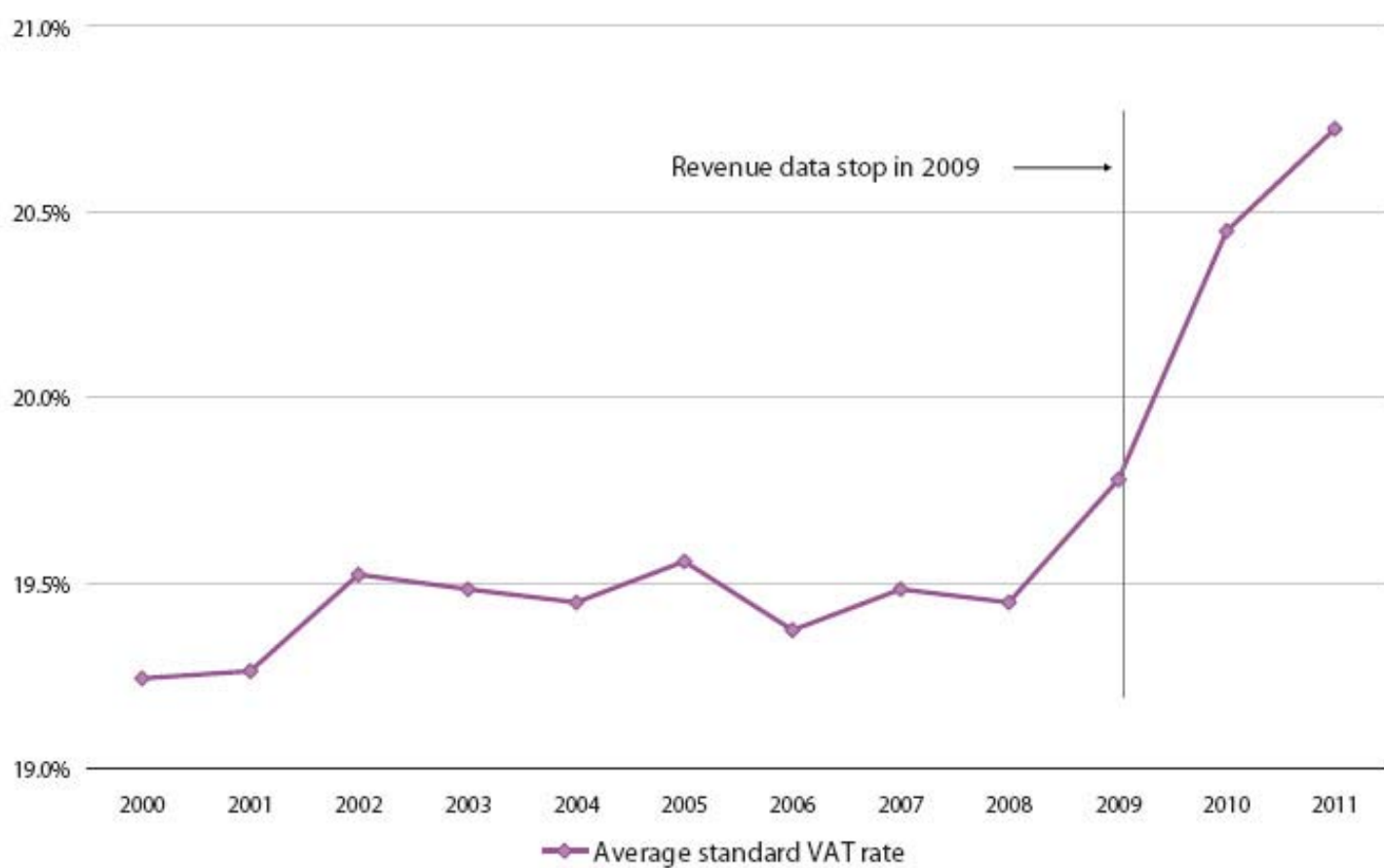
Source: Commission services

**Grafico 4: Top Personal Income Tax rates, EU-27 and euro area**



Source: Commission services

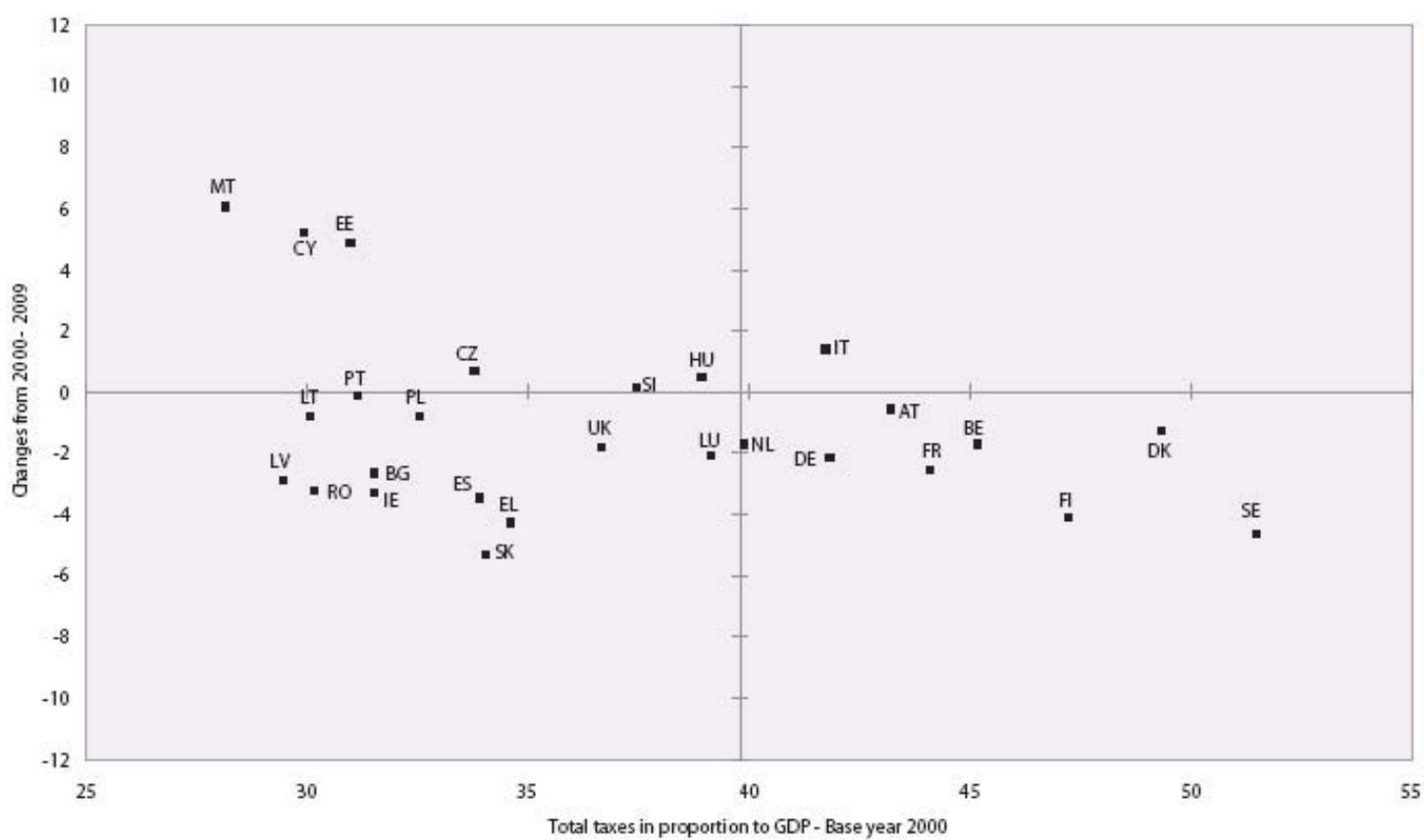
**Grafico 5: Development of average standard VAT rate, EU-27**



Source: Commission services



**Grafico 6: Level in 2000 and change of tax-to-GDP ratio until 2009 in %**



Source: Commission services

**Tab. 3 - Imposte sul reddito e patrimonio (1000+4000+6000) in % del PIL**

	Italia	Francia	Germania (1)	Regno Unito	Spagna	Svezia	Giappone	Stati Uniti	Totale OECD
1965	6,7	7,8	12,5	15,7	4,5	18,9	9,4	15,8	<b>11,0</b>
1975	6,3	8,6	13,1	20,1	5,2	21,4	11,1	15,3	<b>13,1</b>
1985	13,2	10,7	13,6	18,7	8,5	21,2	15,1	14,3	<b>14,1</b>
1990	14,6	10,8	12,5	18,4	11,8	23,7	17,3	15,7	<b>14,7</b>
1995	16,4	11,5	12,3	16,0	11,3	20,0	13,6	15,9	<b>13,8</b>
2000	18,4	15,9	12,3	18,6	12,1	23,0	12,3	17,9	<b>14,7</b>
2005	17,5	15,4	10,9	18,2	13,8	20,8	12,0	15,7	<b>14,4</b>
2007	19,5	15,4	12,3	18,9	15,7	19,7	12,9	16,7	<b>15,0</b>
2008	19,2	15,3	12,5	18,6	12,9	18,1	12,3	15,2	<b>14,4</b>
2009	19,1	13,7	11,8	17,6	11,5	17,8	10,8	13,1	<b>13,5</b>

1 : Dal 1991 i dati si riferiscono alla Germania riunificata.

Source: OECD Revenue Statistics 2011.

**Tab. 4 - Imposte su scambi e consumi (5000) in % del PIL**

	Italia	Francia	Germania (1)	Regno Unito	Spagna	Svezia	Giappone	Stati Uniti	<b>Totale OECD</b>
1965	10,1	13,1	10,4	10,1	6,0	10,4	4,7	5,6	<b>9,6</b>
1975	7,4	11,8	9,2	8,7	4,5	10,0	3,6	5,0	<b>9,3</b>
1985	8,5	12,7	9,3	11,7	7,8	12,6	3,8	4,8	<b>10,5</b>
1990	10,6	11,9	9,3	11,0	9,2	13,0	4,0	4,8	<b>10,5</b>
1995	10,9	11,9	10,4	12,0	9,2	13,4	4,2	5,0	<b>11,4</b>
2000	11,8	11,5	10,5	11,6	10,1	12,7	5,2	4,7	<b>11,3</b>
2005	10,8	11,2	10,1	10,8	9,9	12,8	5,3	4,8	<b>11,3</b>
2007	11,0	10,9	10,5	10,5	9,5	12,6	5,1	4,7	<b>11,1</b>
2008	10,6	10,7	10,6	10,3	8,3	12,9	5,1	4,6	<b>10,9</b>
2009	10,6	10,6	11,1	9,9	7,1	13,5	5,1	4,5	<b>10,7</b>

(1): Dal 1991 i dati si riferiscono alla Germania riunificata.

Source: OECD Revenue Statistics 2011.

**Tab. 5 - Contributi sociali (2000+3000) in % del PIL**

	Italia	Francia	Germania (1)	Regno Unito	Spagna	Svezia	Giappone	Stati Uniti	<b>Totale OECD</b>
1965	8,7	13,3	8,7	4,7	4,2	4,0	3,9	3,3	<b>4,9</b>
1975	11,6	15,1	11,9	6,1	8,8	9,8	6,0	5,2	<b>7,0</b>
1985	11,9	19,4	13,2	6,6	11,2	13,6	8,2	6,4	<b>8,0</b>
1990	12,6	19,3	13,0	6,0	11,5	15,5	7,7	6,9	<b>8,0</b>
1995	12,7	19,5	14,5	6,1	11,6	14,1	9,0	6,9	<b>9,4</b>
2000	12,1	17,0	14,6	6,2	11,9	15,8	9,5	6,9	<b>9,3</b>
2005	12,5	17,5	14,0	6,7	12,0	15,3	10,1	6,6	<b>9,3</b>
2007	13,0	17,4	13,2	6,6	12,0	15,0	10,3	6,5	<b>9,2</b>
2008	13,5	17,5	13,4	6,8	12,1	15,4	11,0	6,5	<b>9,4</b>
2009	13,7	18,0	14,5	6,8	12,1	15,4	11,0	6,6	<b>9,6</b>

(1): Dal 1991 i dati si riferiscono alla Germania riunificata.

Source: OECD Revenue Statistics 2011.

**Tab. 6 - Imposta personale sul reddito (1100) in % del PIL**

	Italia	Francia	Germania (1)	Regno Unito	Spagna	Svezia	Giappone	Stati Uniti	<b>Totale OECD</b>
1965	2,8	3,6	8,2	10,1	2,1	16,2	3,9	7,8	6,9
1975	3,8	3,8	10,3	14,0	2,7	19,0	4,9	8,9	9,3
1985	9,0	4,9	10,3	9,6	5,4	18,4	6,7	9,7	10,1
1990	9,9	4,5	9,6	10,4	7,1	20,1	8,1	10,1	10,4
1995	10,4	4,9	10,2	9,8	7,6	15,9	6,0	9,9	9,3
2000	10,5	8,0	9,5	10,7	6,4	17,1	5,7	12,3	9,4
2005	10,4	8,0	8,1	10,4	6,4	15,4	5,0	9,5	8,8
2007	11,1	7,5	9,0	10,8	7,4	14,6	5,5	10,6	9,0
2008	11,6	7,6	9,6	10,8	7,1	13,8	5,6	10,0	8,9
2009	11,7	7,3	9,4	10,5	6,6	13,5	5,4	8,1	8,7

(1): Dal 1991 i dati si riferiscono alla Germania riunita.

Source: OECD Revenue Statistics 2011.

**Tab. 7 – Composizione % del prelievo tributario complessivo**

	IMPOSTE DIRETTE		IMPOSTE INDIRETTE		CONTRIBUTI SOCIALI		VARIAZIONI 2009-1995		
	1995	2009	1995	2009	1995	2009	I.D.	I.I.	C.S.
ITALIA	37,5	35,8	31,0	32,1	31,5	32,1	-1,7	1,1	0,6
FRANCIA	19,7	24,5	37,6	36,4	43,5	39,8	4,8	-1,2	-3,6
GERMANIA	27,5	27,8	30,2	32,6	42,3	39,6	0,3	2,4	-2,7
REGNO UNITO	43,7	46,1	38,8	34,5	17,5	19,5	2,4	-4,3	2,0
SPAGNA	31,4	32,8	32,6	29,5	36,0	40,7	1,4	-3,2	4,7
EA-17W	31,5	32,8	32,8	33,4	38,8	37,0	1,3	0,6	-1,9
EA-17A	32,3	31,1	36,6	36,2	32,6	33,1	-1,2	-0,4	0,6
EU-27W	28,5	30,1	33,7	34,2	34,9	33,4	1,6	0,5	-1,5
EU-27A	30,9	31,0	37,2	37,7	30,6	31,4	0,1	0,5	0,8

Fonte: European Commission (2011).

**Tab. 8 - Partecipazione al gettito tributario complessivo delle principali imposte**

	IMPOSTE PERSONALI SUL REDDITO		IMPOSTE SUL REDDITO SOCIETARIO		IMPOSTA SUL VALORE AGGIUNTO	
	1995	2009	1995	2009	1995	2009
ITALIA	26,1	27,1	8,3	5,6	13,8	13,2
FRANCIA	12,3	18,0	4,2	3,0	17,3	16,3
GERMANIA	23,4	24,4	2,2	1,7	16,3	18,7
REGNO UNITO	29,5	29,9	7,9	8,0	18,6	16,6
SPAGNA	23,6	23,1	5,8	7,6	15,9	13,5
EA-17W	21,3	23,1	4,7	4,3	16,3	16,8
EA-17A	20,8	20,7	7,8	8,0	17,5	19,9
EU-27W	23,4	24,6	5,2	5,0	16,8	17,3
EU-27A	22,2	21,2	8,0	7,8	18,6	21,0

Fonte: European Commission (2011).